

## Cómo empezar

1. Crea una cuenta. Regístrate en [inaturalist.org](http://inaturalist.org), o instala la aplicación móvil para que puedas enviar observaciones sin estar en línea.



- Únete a proyectos cercanos.
- Pulsa Observa para comenzar a hacer observaciones.
- Agrega fotos
- Ingresa lo que viste, o ve las sugerencias y elige la que mejor coincida con tu foto.
- Cuándo y dónde viste lo que viste se agregará automáticamente.
- Guarda tu observación.
- Para obtener más información, visita: [naturalista.mx/pages/ayuda](http://naturalista.mx/pages/ayuda)

## Cómo tomar las fotos

- Sé un naturalista cuidadoso y respetuoso: no toques animales salvajes ni plantas venenosas, y permanece en los senderos.
- Puedes subir varias fotos de cada observación.
- Toma fotos que sean nítidas y estén bien enfocadas.
- Intenta tomar fotos bien iluminadas—mantén el sol a tu espalda.
- Acércate, pero no demasiado, para que ni tú ni el animal sufran daños.
- Asegúrate de que los servicios de ubicación del teléfono estén activados para registrar la ubicación exacta (longitud y latitud) de la foto.
- Puedes hacer observaciones en modo de vuelo y subirlas después; la hora y la ubicación originales se cargarán automáticamente.
- Nunca toques ningún animal muerto.

## Plantas

- Fotografía la planta completa.
- Toma fotos de primer plano de las partes anterior y posterior de una hoja u hojas con tu mano o una regla en la foto para ver la escala.
- Si la planta está en flor, toma fotos de las flores desde diferentes ángulos: superior, lateral e inferior.
- Toma fotos de frutas y semillas si están disponibles.
- Usa sólo una planta por observación.
- 4 - 6 fotos por observación es lo indicado.



Únete a nuestros científicos para documentar especies.

the nat | SAN DIEGO NATURAL HISTORY MUSEUM

[education@sdnhm.org](mailto:education@sdnhm.org)  
[sdnat.org/citizenscience](http://sdnat.org/citizenscience)

en alianza con

iNaturalist.org

## Cómo empezar

1. Crea una cuenta. Regístrate en [inaturalist.org](http://inaturalist.org), o instala la aplicación móvil para que puedas enviar observaciones sin estar en línea.



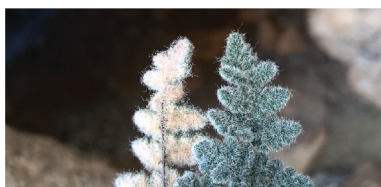
- Únete a proyectos cercanos.
- Pulsa Observa para comenzar a hacer observaciones.
- Agrega fotos
- Ingresa lo que viste, o ve las sugerencias y elige la que mejor coincida con tu foto.
- Cuándo y dónde viste lo que viste se agregará automáticamente.
- Guarda tu observación.
- Para obtener más información, visita: [naturalista.mx/pages/ayuda](http://naturalista.mx/pages/ayuda)

## Cómo tomar las fotos

- Sé un naturalista cuidadoso y respetuoso: no toques animales salvajes ni plantas venenosas, y permanece en los senderos.
- Puedes subir varias fotos de cada observación.
- Toma fotos que sean nítidas y estén bien enfocadas.
- Intenta tomar fotos bien iluminadas—mantén el sol a tu espalda.
- Acércate, pero no demasiado, para que ni tú ni el animal sufran daños.
- Asegúrate de que los servicios de ubicación del teléfono estén activados para registrar la ubicación exacta (longitud y latitud) de la foto.
- Puedes hacer observaciones en modo de vuelo y subirlas después; la hora y la ubicación originales se cargarán automáticamente.
- Nunca toques ningún animal muerto.

## Plantas

- Fotografía la planta completa.
- Toma fotos de primer plano de las partes anterior y posterior de una hoja u hojas con tu mano o una regla en la foto para ver la escala.
- Si la planta está en flor, toma fotos de las flores desde diferentes ángulos: superior, lateral e inferior.
- Toma fotos de frutas y semillas si están disponibles.
- Usa sólo una planta por observación.
- 4 - 6 fotos por observación es lo indicado.



Únete a nuestros científicos para documentar especies.

the nat | SAN DIEGO NATURAL HISTORY MUSEUM

[education@sdnhm.org](mailto:education@sdnhm.org)  
[sdnat.org/citizenscience](http://sdnat.org/citizenscience)

en alianza con

iNaturalist.org

## Cómo empezar

1. Crea una cuenta. Regístrate en [inaturalist.org](http://inaturalist.org), o instala la aplicación móvil para que puedas enviar observaciones sin estar en línea.



- Únete a proyectos cercanos.
- Pulsa Observa para comenzar a hacer observaciones.
- Agrega fotos
- Ingresa lo que viste, o ve las sugerencias y elige la que mejor coincida con tu foto.
- Cuándo y dónde viste lo que viste se agregará automáticamente.
- Guarda tu observación.
- Para obtener más información, visita: [naturalista.mx/pages/ayuda](http://naturalista.mx/pages/ayuda)

## Cómo tomar las fotos

- Sé un naturalista cuidadoso y respetuoso: no toques animales salvajes ni plantas venenosas, y permanece en los senderos.
- Puedes subir varias fotos de cada observación.
- Toma fotos que sean nítidas y estén bien enfocadas.
- Intenta tomar fotos bien iluminadas—mantén el sol a tu espalda.
- Acércate, pero no demasiado, para que ni tú ni el animal sufran daños.
- Asegúrate de que los servicios de ubicación del teléfono estén activados para registrar la ubicación exacta (longitud y latitud) de la foto.
- Puedes hacer observaciones en modo de vuelo y subirlas después; la hora y la ubicación originales se cargarán automáticamente.
- Nunca toques ningún animal muerto.

## Plantas

- Fotografía la planta completa.
- Toma fotos de primer plano de las partes anterior y posterior de una hoja u hojas con tu mano o una regla en la foto para ver la escala.
- Si la planta está en flor, toma fotos de las flores desde diferentes ángulos: superior, lateral e inferior.
- Toma fotos de frutas y semillas si están disponibles.
- Usa sólo una planta por observación.
- 4 - 6 fotos por observación es lo indicado.



Únete a nuestros científicos para documentar especies.

the nat | SAN DIEGO NATURAL HISTORY MUSEUM

[education@sdnhm.org](mailto:education@sdnhm.org)  
[sdnat.org/citizenscience](http://sdnat.org/citizenscience)

en alianza con

iNaturalist.org

## Aves

- Fotografía el animal completo.
- Toma fotos desde diferentes ángulos: la vista lateral y los primeros planos de la cabeza y el pico son útiles.
- Toma fotos del entorno circundante.

## Insectos

- Fotografía el animal completo.
- Toma fotos desde diferentes ángulos: la parte superior, lateral y primer plano de la cara son útiles.
- Toma fotos del entorno circundante.
- Si el insecto tiene las alas visibles o abiertas, fotografía las venas de sus alas.

## Reptiles y anfibios

- Fotografía el animal completo.
- Toma fotos desde diferentes ángulos.
- Toma fotos del entorno circundante.
- Si es una víbora, intenta obtener imágenes de primer plano de su cabeza y cola, pero antepón tu seguridad primero, ya que podría ser venenosa.

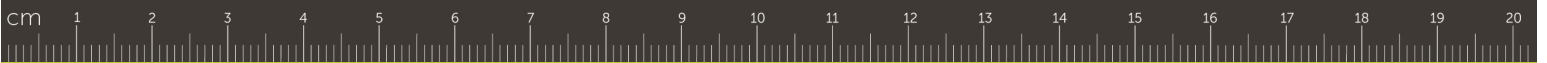
## Mamíferos

- Fotografía el animal completo.
- Toma fotos desde diferentes ángulos.
- Toma fotos del entorno circundante.
- Las fotos de huellas y excremento son útiles.
- Si encuentras huesos, toma una foto con tu mano o esta regla dentro de la foto para ver la escala.



Cada observación que realizas con iNaturalist, desde la mariposa más rara hasta la hierba más común de jardín, ayuda a los científicos a comprender la diversidad y la abundancia de especies.

[sdnat.org/citizenscience](https://sdnat.org/citizenscience)



## Aves

- Fotografía el animal completo.
- Toma fotos desde diferentes ángulos: la vista lateral y los primeros planos de la cabeza y el pico son útiles.
- Toma fotos del entorno circundante.

## Insectos

- Fotografía el animal completo.
- Toma fotos desde diferentes ángulos: la parte superior, lateral y primer plano de la cara son útiles.
- Toma fotos del entorno circundante.
- Si el insecto tiene las alas visibles o abiertas, fotografía las venas de sus alas.

## Reptiles y anfibios

- Fotografía el animal completo.
- Toma fotos desde diferentes ángulos.
- Toma fotos del entorno circundante.
- Si es una víbora, intenta obtener imágenes de primer plano de su cabeza y cola, pero antepón tu seguridad primero, ya que podría ser venenosa.

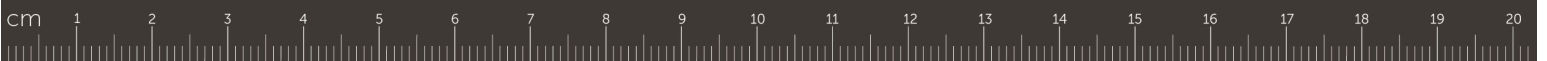
## Mamíferos

- Fotografía el animal completo.
- Toma fotos desde diferentes ángulos.
- Toma fotos del entorno circundante.
- Las fotos de huellas y excremento son útiles.
- Si encuentras huesos, toma una foto con tu mano o esta regla dentro de la foto para ver la escala.



Cada observación que realizas con iNaturalist, desde la mariposa más rara hasta la hierba más común de jardín, ayuda a los científicos a comprender la diversidad y la abundancia de especies.

[sdnat.org/citizenscience](https://sdnat.org/citizenscience)



## Aves

- Fotografía el animal completo.
- Toma fotos desde diferentes ángulos: la vista lateral y los primeros planos de la cabeza y el pico son útiles.
- Toma fotos del entorno circundante.

## Insectos

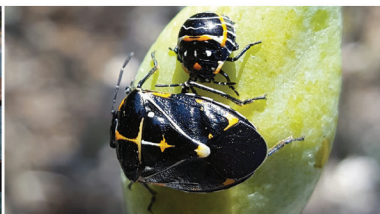
- Fotografía el animal completo.
- Toma fotos desde diferentes ángulos: la parte superior, lateral y primer plano de la cara son útiles.
- Toma fotos del entorno circundante.
- Si el insecto tiene las alas visibles o abiertas, fotografía las venas de sus alas.

## Reptiles y anfibios

- Fotografía el animal completo.
- Toma fotos desde diferentes ángulos.
- Toma fotos del entorno circundante.
- Si es una víbora, intenta obtener imágenes de primer plano de su cabeza y cola, pero antepón tu seguridad primero, ya que podría ser venenosa.

## Mamíferos

- Fotografía el animal completo.
- Toma fotos desde diferentes ángulos.
- Toma fotos del entorno circundante.
- Las fotos de huellas y excremento son útiles.
- Si encuentras huesos, toma una foto con tu mano o esta regla dentro de la foto para ver la escala.



Cada observación que realizas con iNaturalist, desde la mariposa más rara hasta la hierba más común de jardín, ayuda a los científicos a comprender la diversidad y la abundancia de especies.

[sdnat.org/citizenscience](https://sdnat.org/citizenscience)

